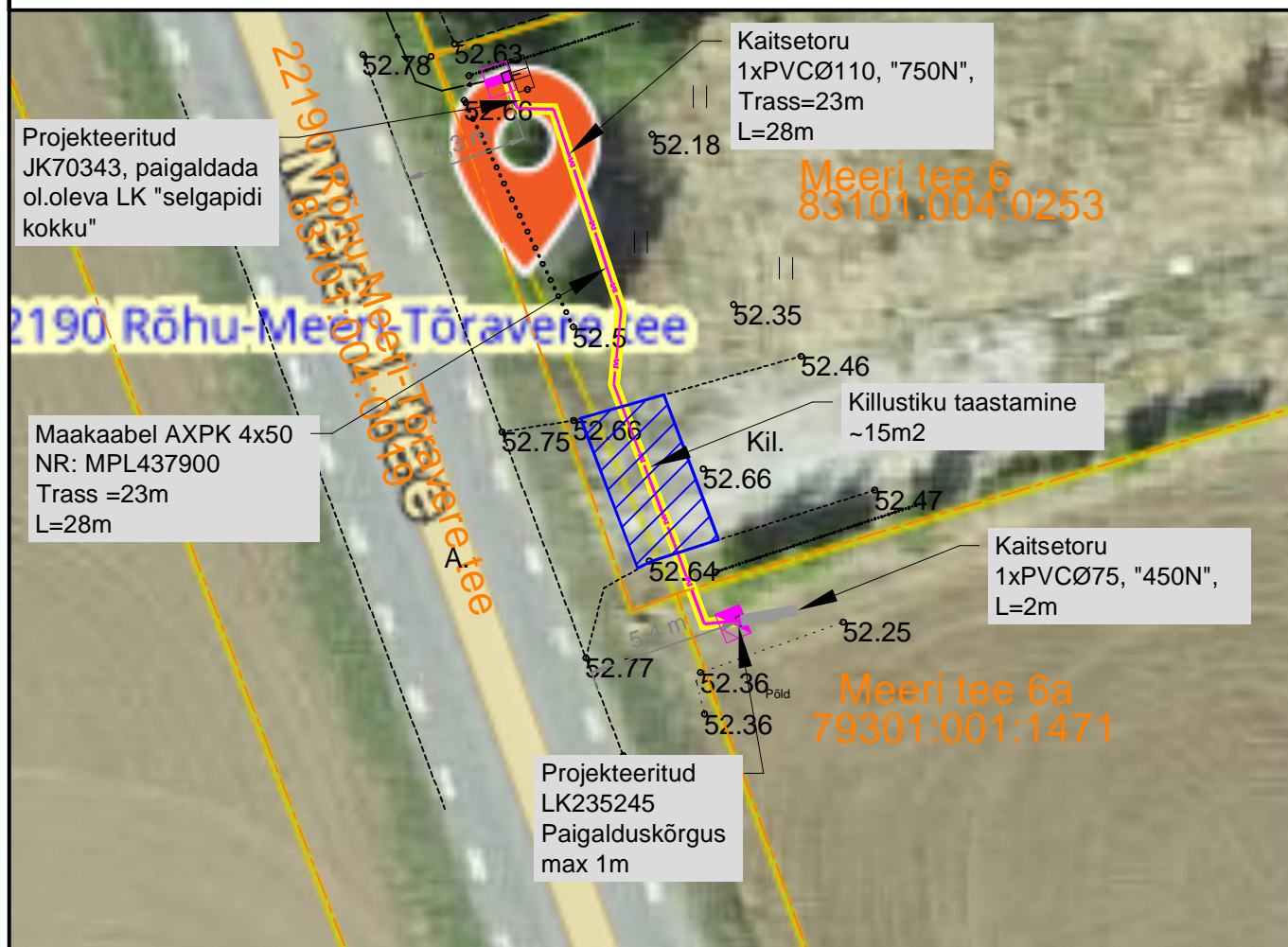


## TINGMÄRGID

	Kinnistu piir
	Projekteeritud MP kaabel
	Projekteeritud liitumiskilp
	Projekteeritud jaotuskilp
	Projekteeritud kaitsetoru 450N
	Projekteeritud kaitsetoru 750N
	Olemasolev MP maakaabel
	Killustiktee taastamine ~15m2

### Märkused:

1. Projekteerimisülesanne nr. 489414
2. AJ Rõhu:(Puhja) F1 olemasoleva 153058LK ette paigaldada uus JK70343 (selgapidi kokku). 153058LK'sse minev kaabel tõsta ümber uude jaotuskilpi ja taastada toide olemasolevale liitumiskilbile. JK70343'st paigaldada uus maakaabelliin vastavalt joonistele LC3493-1 ja LC3493-2
3. Maakaabel paigaldada minimaalselt 1m sügavusele, kaitsetorus. Ristumisel Meeri tee 6 sissesõiduteega, taastada killustiktee ~ 15m2
4. Taastada katted.
5. Paigaldus ja -ehitustöödel juhendada k.o. projektist, kehtivatest eeskirjadest ja Elektrilevi OÜ ning teiste asjaomaste organisatsioonide kooskõlastamisel esitatud nõuetest.
6. Tööde teostamisel kasutada keskkonnasõbralikke meetodeid.
7. Tööd toimuvad riigitee 22190 Rõhu-Meeri-Tõravere tee kaitsevööndis 0,118 - 0,138 km



Projekt				Tellija			
Meeri tee 6a elektrivarustus, Rõhu küla, Tartu linn, Tartu maakond				Elektrilevi OÜ			
Joonis				Joonise nr			
0,4kV Elektrivõrgu plaan				LC3493-1			
Projekteeris	Karl-Magnus Rebane		59171680	Mõõtkaava	M 1:250		
Kontrollis	Karl-Magnus Rebane			Staadium	Tööprojekt		
				Keel	Leht	Lehti	
				EST	1	1	



LEONHARD WEISS

E-post estonia@leonhard-weiss.com  
Telefon +372 601 2285  
Registrikood 12083348  
www.leonhard-weiss.ee